

10 20 30

10 20 30 40

The grid contains the following elements:

- Grid Dimensions:** 40 rows by 30 columns.
- Color Coding:** Cells are colored in shades of pink, green, brown, yellow, and red.
- Paths:** A large grey path on the left, a red path at the top, and a black path on the right.
- Characters and Symbols:** Cyrillic letters (И, Ы, У, З, Ч, Ф, Р, М, Т, Х, А, 7, 4, 6), numbers, and symbols (asterisks, circles, triangles, squares).
- Annotations:** Numbers 10, 20, 30 are placed at the top and left. A large number '7' is visible in the bottom right quadrant.

The diagram is a board game grid with columns numbered 60, 70, and 80, and rows numbered 10, 20, 30, and 40. The grid is populated with various symbols, including letters (A, M, X, T, g, Д, И, Ю, ф, p, L, T, X, 6, r, L, T, X, T, L, T, L, T, L, L), numbers (6, M, 6, M, M, 6, 6, 6), and icons (triangles, circles, squares, stars, and a gear). A path of grey arrows starts at the top left and moves generally downwards and to the right, with some loops and turns. A black arrow points to a specific cell at column 80, row 5. The grid is divided into several regions by these paths and other markings.

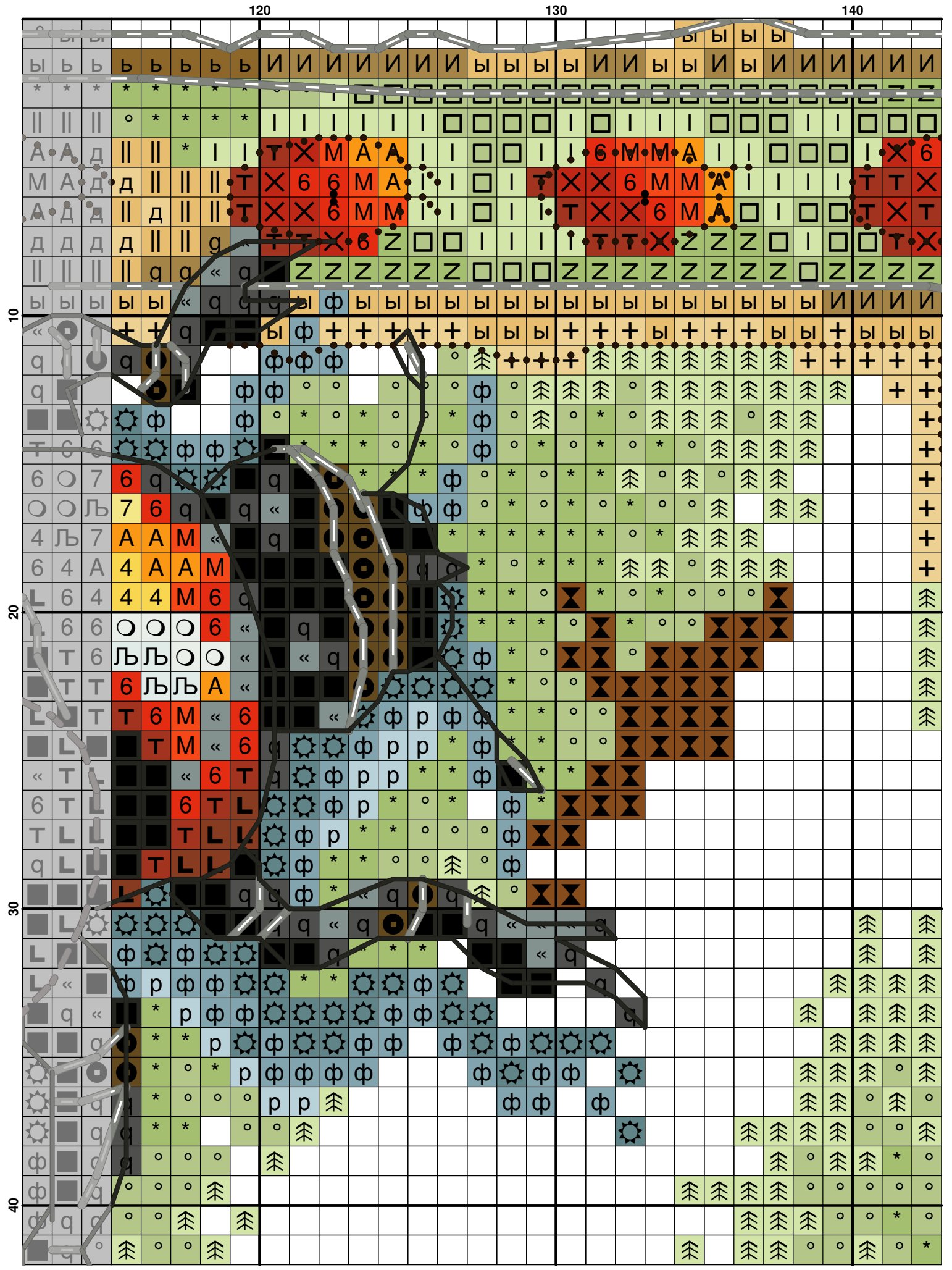
90 100 110

10

20

30

40

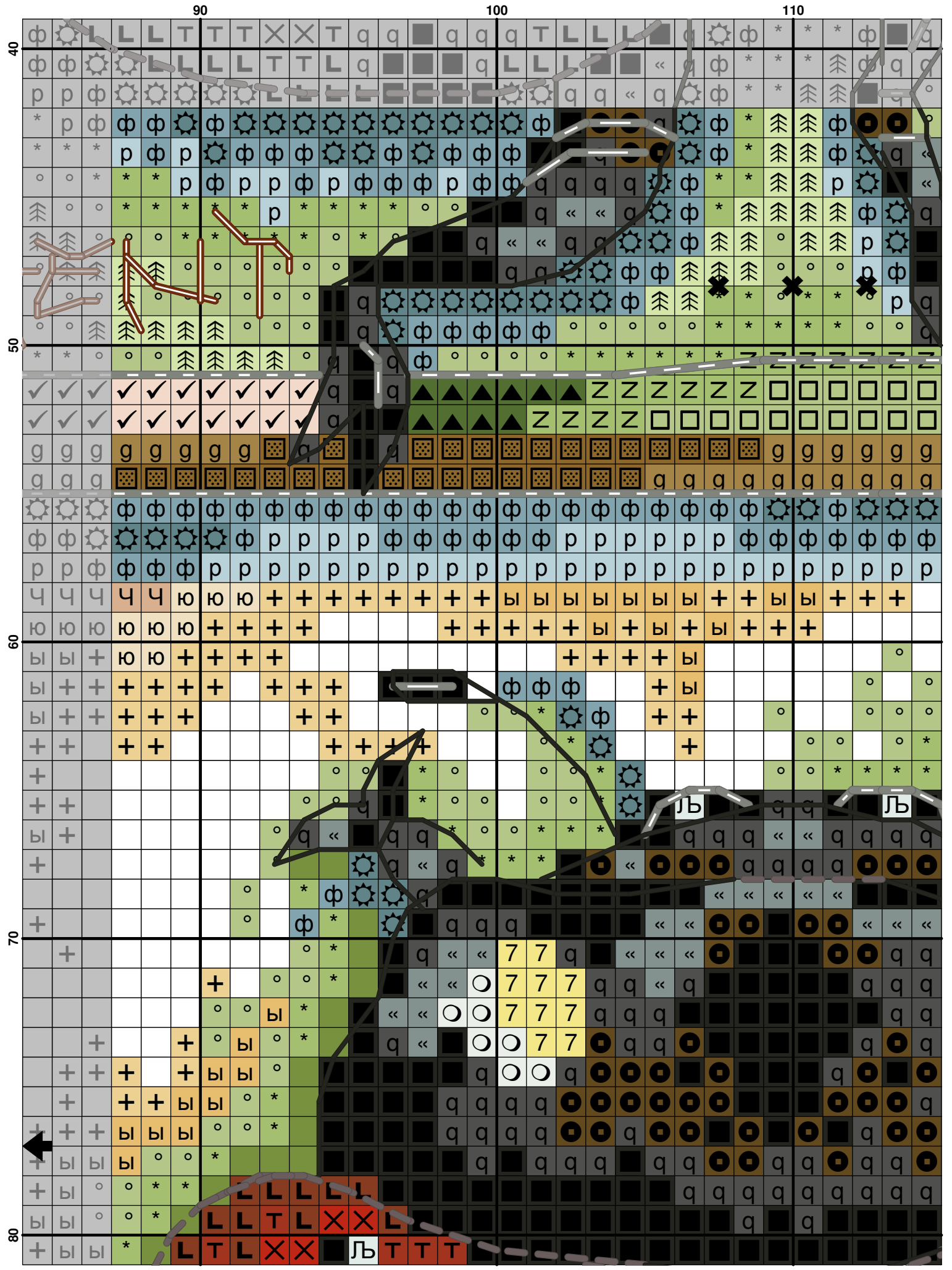


The diagram shows a grid-based puzzle with a path highlighted in grey and dashed white. The grid contains various symbols and numbers. The path starts at the top left and moves through the grid, ending at the bottom right. The grid is divided into sections by horizontal lines labeled 10, 20, 30, and 40. The top edge is labeled 140 and 150.

10 20 30

40 50 60 70 80

(13) (14)



120 130 140

40	φ	■	q	o	o	o	↑													↑	↑	↑	↑	o	o	o	o	o								
	φ	q	q	o	o	↑	↑														↑	↑	↑	o	o	*	o									
	■	q	q	↑	o	o	↑														↑	↑	↑	o	o	↑	o	*								
	⊙	⊙	o	↑	↑																↑		↑	o	↑	o	o	o								
	⊙	q	«	o	↑	↑															↑	↑	↑	↑	↑	o	↑	o	*	*						
	φ	⊙	q	«	↑	↑	↑														↑	↑	↑	↑	o	↑	o	*	*	*	*	*				
	p	⊙	■	«	↑	↑	↑														↑	↑	↑	↑	o	*	*	*	*	*	*	*				
	⊙	φ	■	q	q	↑	↑														↑	↑	↑	↑	o	*	*	*	*	*	*	*	o			
	⊙	p	q	o	o	o	o														↑	↑	↑	↑	o	↑	o	↑	o	o	o	o	o			
50	z	z	z	z	z	z	z	z	z	z	z	z	z	z	z	z	z	z	z	z	z	z	z	z	z	z	z	z	z	z	z	z	z	z		
	□	□	□	□	□	□	□	□	□	□	□	□	□	□	□	□	□	□	□	□	□	□	□	□	□	□	□	□	□	□	□	□	□	□	□	
	g	g	g	g	g	g	g	g	g	g	g	g	g	g	g	g	g	g	g	g	g	g	g	g	g	g	g	g	g	g	g	g	g	g	g	
	g	g	g	g	g	g	g	g	g	g	g	g	g	g	g	g	g	g	g	g	g	g	g	g	g	g	g	g	g	g	g	g	g	g	g	
	⊙	⊙	⊙	⊙	⊙	⊙	⊙	⊙	⊙	⊙	⊙	⊙	⊙	⊙	⊙	⊙	⊙	⊙	⊙	⊙	⊙	⊙	⊙	⊙	⊙	⊙	⊙	⊙	⊙	⊙	⊙	⊙	⊙	⊙	⊙	
	φ	φ	φ	φ	p	p	φ	φ	φ	φ	φ	φ	φ	p	p	p	p	p	φ	φ	φ	φ	φ	φ	φ	⊙	⊙	⊙	⊙	⊙	⊙	⊙	⊙	⊙	⊙	
	p	p	p	p	φ	φ	p	p	p	p	p	φ	φ	φ	φ	⊙	φ	⊙	⊙	⊙	⊙	⊙	⊙	⊙	⊙	⊙	⊙	⊙	⊙	⊙	⊙	⊙	⊙	⊙		
	+	+											✓	✓	с	с	ю	ю	ю	ю	ю	ю	ч	ч	ч	ч								z		
60			o		*	o							✓	✓	с	г	с	с	✓	✓	✓	✓	ю	ю	ю	ч							z			
	o	o	o	*	o	*						✓	✓	с	г	с	с	с	✓	✓	✓	✓	ю	ю	ю	ч								z		
	o	*	*	*																																
	*	*	*	o																																
	Ль	⊙	⊙	⊙	φ	φ	*	*	*		q	q	o	o																						
	q	q	q	⊙	⊙	⊙	⊙	⊙	⊙	⊙	⊙	⊙	⊙	⊙	⊙	⊙	⊙	⊙	⊙	⊙	⊙	⊙	⊙	⊙	⊙	⊙	⊙	⊙	⊙	⊙	⊙	⊙	⊙	⊙	⊙	
	⊙	⊙	⊙	«	⊙	⊙	⊙	⊙	⊙	⊙	⊙	⊙	⊙	⊙	⊙	⊙	⊙	⊙	⊙	⊙	⊙	⊙	⊙	⊙	⊙	⊙	⊙	⊙	⊙	⊙	⊙	⊙	⊙	⊙	⊙	
	⊙	⊙	⊙	⊙	⊙	⊙	⊙	⊙	⊙	⊙	⊙	⊙	⊙	⊙	⊙	⊙	⊙	⊙	⊙	⊙	⊙	⊙	⊙	⊙	⊙	⊙	⊙	⊙	⊙	⊙	⊙	⊙	⊙	⊙	⊙	
70	⊙	q	q	q	«	«	«	«	«	«	q	⊙	φ	φ	⊙	*	⊙	⊙	⊙	⊙	⊙	⊙	⊙	⊙	⊙	⊙	⊙	⊙	⊙	⊙	⊙	⊙	⊙	⊙		
	q	q	q	«	«	7	7	7	«	«	«	⊙	⊙	⊙	*	*	o	*	*	⊙	⊙	⊙	⊙	⊙	⊙	⊙	⊙	⊙	⊙	⊙	⊙	⊙	⊙	⊙	⊙	
	■	q	q	«	«	7	7	«	«	«	q	⊙	⊙	⊙	*	o	*	*	⊙	⊙	⊙	⊙	⊙	⊙	⊙	⊙	⊙	⊙	⊙	⊙	⊙	⊙	⊙	⊙	⊙	
	q	⊙	q	q	«	7	7	«	«	«	q	⊙	⊙	⊙	*	*	o	*	*	⊙	⊙	⊙	⊙	⊙	⊙	⊙	⊙	⊙	⊙	⊙	⊙	⊙	⊙	⊙	⊙	
	⊙	⊙	⊙	q	⊙	⊙	⊙	⊙	⊙	⊙	⊙	⊙	⊙	⊙	⊙	⊙	⊙	⊙	⊙	⊙	⊙	⊙	⊙	⊙	⊙	⊙	⊙	⊙	⊙	⊙	⊙	⊙	⊙	⊙	⊙	
	⊙	⊙	q	⊙	⊙	q	⊙	⊙	⊙	⊙	⊙	⊙	⊙	⊙	⊙	⊙	⊙	⊙	⊙	⊙	⊙	⊙	⊙	⊙	⊙	⊙	⊙	⊙	⊙	⊙	⊙	⊙	⊙	⊙	⊙	
	⊙	⊙	q	⊙	⊙	q	⊙	⊙	⊙	⊙	⊙	⊙	⊙	⊙	⊙	⊙	⊙	⊙	⊙	⊙	⊙	⊙	⊙	⊙	⊙	⊙	⊙	⊙	⊙	⊙	⊙	⊙	⊙	⊙	⊙	
	⊙	⊙	q	⊙	⊙	q	⊙	⊙	⊙	⊙	⊙	⊙	⊙	⊙	⊙	⊙	⊙	⊙	⊙	⊙	⊙	⊙	⊙	⊙	⊙	⊙	⊙	⊙	⊙	⊙	⊙	⊙	⊙	⊙	⊙	
	⊙	⊙	q	⊙	⊙	q	⊙	⊙	⊙	⊙	⊙	⊙	⊙	⊙	⊙	⊙	⊙	⊙	⊙	⊙	⊙	⊙	⊙	⊙	⊙	⊙	⊙	⊙	⊙	⊙	⊙	⊙	⊙	⊙	⊙	
80	⊙	⊙	⊙	⊙	⊙	⊙	⊙	⊙	⊙	⊙	⊙	⊙	⊙	⊙	⊙	⊙	⊙	⊙	⊙	⊙	⊙	⊙	⊙	⊙	⊙	⊙	⊙	⊙	⊙	⊙	⊙	⊙	⊙	⊙	⊙	
	⊙	⊙	⊙	⊙	⊙	⊙	⊙	⊙	⊙	⊙	⊙	⊙	⊙	⊙	⊙	⊙	⊙	⊙	⊙	⊙	⊙	⊙	⊙	⊙	⊙	⊙	⊙	⊙	⊙	⊙	⊙	⊙	⊙	⊙	⊙	⊙
	⊙	⊙	⊙	⊙	⊙	⊙	⊙	⊙	⊙	⊙	⊙	⊙	⊙	⊙	⊙	⊙	⊙	⊙	⊙	⊙	⊙	⊙	⊙	⊙	⊙	⊙	⊙	⊙	⊙	⊙	⊙	⊙	⊙	⊙	⊙	⊙
	⊙	⊙	⊙	⊙	⊙	⊙	⊙	⊙	⊙	⊙	⊙	⊙	⊙	⊙	⊙	⊙	⊙	⊙	⊙	⊙	⊙	⊙	⊙	⊙	⊙	⊙	⊙	⊙	⊙	⊙	⊙	⊙	⊙	⊙	⊙	⊙
	⊙	⊙	⊙	⊙	⊙	⊙	⊙	⊙	⊙	⊙	⊙	⊙	⊙	⊙	⊙	⊙	⊙	⊙	⊙	⊙	⊙	⊙	⊙	⊙	⊙	⊙	⊙	⊙	⊙	⊙	⊙	⊙	⊙	⊙	⊙	⊙

140 150

40

50

60

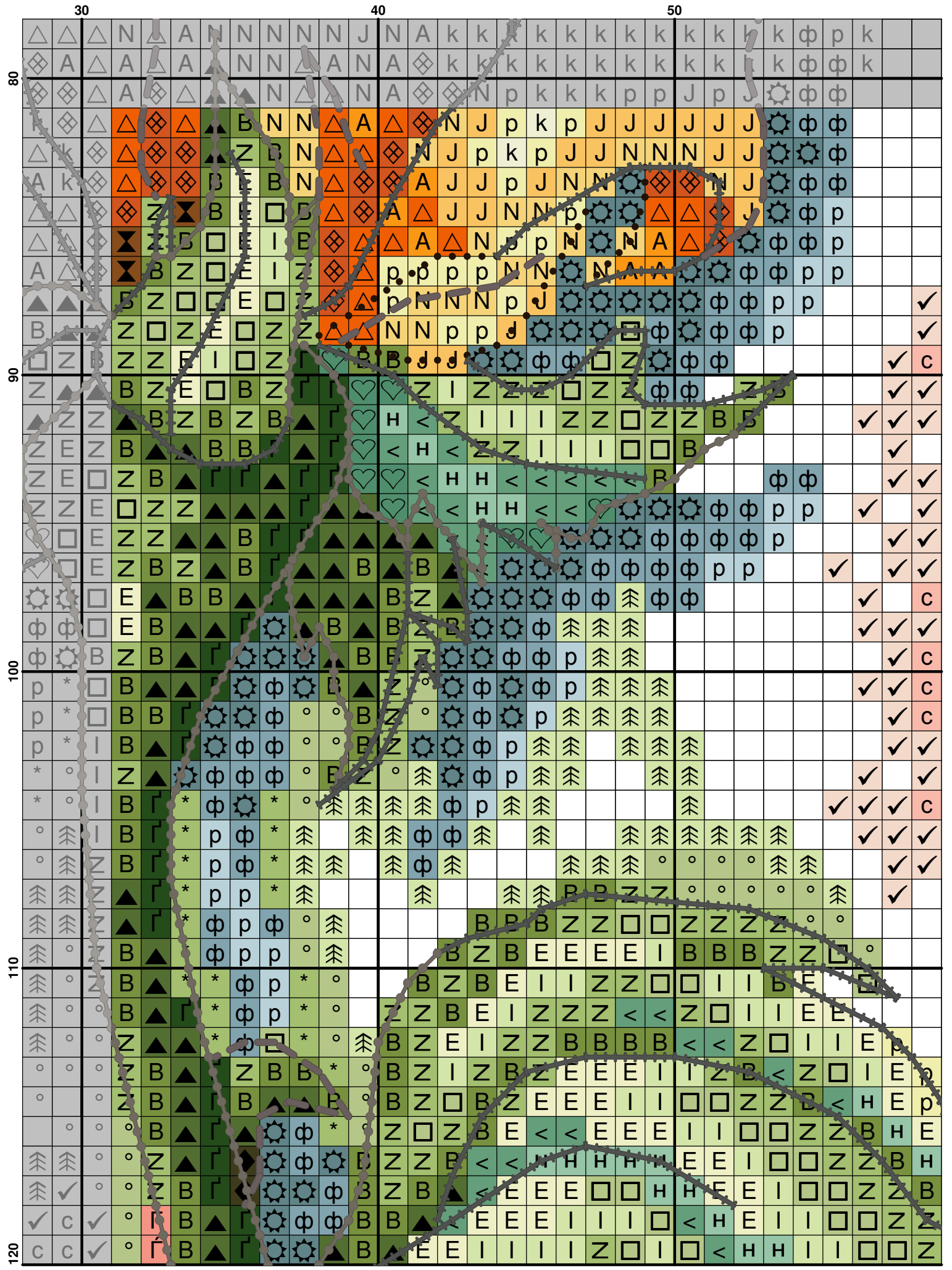
70

80

The grid contains the following symbols and characters:

- Row 40: ○ ○ ○ * ○ Ю Д Д Д | | □ ○ +
- Row 41: ○ * ○ * ○ Ю Д Д || || □ * +
- Row 42: ≡ ○ * * ○ Ю Д Д || || □ * ≡
- Row 43: ○ ○ ○ * ○ Ю Д Д || || □ ○ +
- Row 44: ≡ ○ ○ * ○ Ю Д Д Д || || □ ○ +
- Row 45: ○ * * * ○ Ю Д || Д || □ ○ +
- Row 46: * * * * ○ Ю Ю Ч Д || || □ + +
- Row 47: * * ○ * ○ Ю Ю Ч Д || || || + +
- Row 48: ○ ○ ○ * ○ Ю Ю Ю Ч Д || || || ○ +
- Row 49: Ю Ю Ю Ч Ч Ч Ч Д Д || || | + ○
- Row 50: Ч Ч Ч Ч Ч Ч Д Д || || || | ○ +
- Row 51: Z Z Z Z Д Д || || || || | ○ +
- Row 52: Д Д || || || || || Д || || || | ○ +
- Row 53: || || g g g || || Д || || Д | ○ +
- Row 54: ☆ ☆ ☆ ☆ ☆ g || Д Д Д Д * ○
- Row 55: ☆ ☆ ☆ ☆ ☆ g || || Д Д || * +
- Row 56: Z Z Z Z Z g g Д Д Д || ○ ○
- Row 57: Z Z Z Z Z g g Д || Д || * ○
- Row 58: Ч Z Z Z g || Д Д Д || * +
- Row 59: Ч Ч Ч Z Z g || Д Д Д || * +
- Row 60: Ю Ч Ч Z Z g || || Д || || * ○
- Row 61: Ю Ю Z Z g g || Д || || * ○
- Row 62: Ю Ю Ч Ч Z g || || Д || g * ○
- Row 63: ✓ Ю Ю Ч Z g || || || || g * ○
- Row 64: с Ю Ю Ч Z g || || Д || || * + +
- Row 65: Ю Ю Ч Z Z g || || || || || * ○ +
- Row 66: с Ю Ч Z Z g || || Д || || * ○ +
- Row 67: с Ю Ю Ч Z Z g g || Д || g * ○
- Row 68: с Ю Ю Ч Z Z g || Д Д || g * ○
- Row 69: с Ю Ю Ч Z Z g || Д Д || g * ○
- Row 70: с Ю Ю Ч Z Z g || Д Д || g * ○
- Row 71: с Ю Ю Ч Z Z g || Д Д || g * ○
- Row 72: с с Ю Z Z g || Д || g * ○
- Row 73: с с с Z Z g || Д || g * ○
- Row 74: ✓ с Ю Z Z g || Д || g * ○
- Row 75: ✓ с с Ю Z g || Д || g * ○
- Row 76: ✓ с с с Z g || Д || g * ○
- Row 77: с с с Ч Z g || || || || * ○ +
- Row 78: ✓ с с с Ч Z g || || || || * ○ +
- Row 79: с с с с Ч Z g || || || || * ○ +
- Row 80: ✓ с с с Ч Z g || || || g * ○ +

										10										20															30										
	+	+	И	И	g	g		д		Ч	ю	⌘	*	◦	*	*	I	□	Z	Z	A	A	N	N	J	p	k	N	△	△	△														
	+	ы	И	И	g			д		Ч	ю	⌘	◦	*	*		□	Z	B	Z	Z	A	△	N	N	N	p	p	◇	A	△														
80	+	ы	ы	И	g			д		Ч	ю	⌘	◦	◦	*		□	Z	B	Z	Z	A	△	△	△	△	△	△	△	△	△	△	△	△	△										
	+	ы	ы	И	g			д		Ч	ю	⌘	◦	⌘	⌘	p	*	*	φ	⊙	⊙	B	⊙	J	N	N	△	△	△	△	△	△	△	△	△										
	+	ы	И	g	g			д		ю	⌘	⌘	⌘	⌘	⌘	⌘	◦	*	φ	⊙	⊙	△	p	J	N	A	△	△	△	△	△	△	△	△	△	△									
	+	ы	И	g	g			д		ю	Z	Z	Z	□	□	⌘	p	*	φ	⊙	⊙	△	p	J	J	N	A	△	△	△	△	△	△	△	△	△									
	+	ы	И	g	g			д		Z	Z	B	B	B	Z	□	□	⌘	φ	φ	⊙	⊙	△	p	J	N	A	△	△	△	△	△	△	△	△	△	△								
	+	И						д		Z	Z	Ч						B	Z	□	□	φ	φ	⊙	⊙	△	△	△	△	△	△	△	△	△	△	△									
	+	И						д		Z	Ч	✓						△	△	B	Z	□	□	φ	φ	⊙	⊙	△	△	△	△	△	△	△	△	△	△								
90	+	+	И					д		Z	Ч	✓	✓	✓				△	△	B	Z	□	□	φ	φ	⊙	⊙	△	△	△	△	△	△	△	△	△	△								
	+	ы	g					д			✓	✓	✓	⊙	⊙	⊙	⊙			B	Z	Z	□	□	□	□	□	□	□	Z	△	△	△	△	△	△	△								
	+	ы	ы	g				д		Ч	с	✓	φ	φ	✓	φ	φ	⊙	⊙	⊙	⊙	B	B	B	Z	□	□	Z	Z	△	Z	Z	Z	Z	Z	Z									
	+	ы	ы	И	g			д		Ч	с	с	✓	✓	φ	φ	φ	⊙	⊙	⊙	⊙	B	B	Z	Z	□	□	Z	B	B	Z	E	Z	E	Z	Z									
	+	И	И	g				д		Ч	ѓ	с	✓	с	с	✓	✓	p	φ	♥	♥	<	<	h	<	<	♥	♥	Z	Z	E	E	E	E	E	E									
	+	ы	И	И	g			д		Ч	ѓ	✓	с	с	✓	✓	✓	✓	✓	✓	<	<	h	<	<	<	<	♥	♥	□	E	E	E	E	E	E	E								
	+	ы	И	И	g			д		Ч	ѓ	ѓ	✓	с	✓	✓	✓	✓			<	<	h	<	<	<	<	♥	♥	□	E	E	E	E	E	E	E								
	+	ы	ы	И	g			д		Ч	ѓ	с	с	✓	✓		✓				<	<	h	<	<	<	<	*	⊙	⊙	⊙	⊙	⊙	⊙	⊙	⊙	⊙								
100	+	ы	ы	ы	g			д		Ч	ѓ	с	✓	с	✓					<	h	<	♥	♥	*	⊙	⊙	φ	φ	⊙	φ	φ	⊙	φ	φ	φ	φ	B							
	+	ы	И	И	g			д		Ч	ѓ	с	✓	✓	✓					<	h	h	*	⊙	⊙	⊙	φ	φ	φ	p	*	□	□	□	□	□	□	□							
	+	ы	ы	И	g			д		Z	ѓ	ѓ	с	с						<	h	h	⊙	⊙	⊙	φ	φ	φ	p	*	p	*	□	□	□	□	□	□	□						
	+	ы	ы	И	g			д		Ч	ѓ	✓	с	✓							<	h	⊙	⊙	⊙	φ	φ	*	*	*	◦	◦	◦	◦	◦	◦	◦	◦							
	+	И	ы	g				д		Ч	ѓ	с	✓	✓		✓					<	⊙	⊙	⊙	φ	φ	p	*	◦	*	◦	*	◦	◦	◦	◦	◦	◦							
	+	ы	ы	ы	g			д		Z	ѓ	ѓ	с	✓	✓	с		✓	✓			⌘	⌘	⌘	φ	φ	p	*	◦	◦	⌘	⌘	⌘	⌘	⌘	⌘	⌘	⌘	⌘	⌘					
	+	ы	ы	И	g			д		Z	ѓ	с	с	✓	с	с	с	✓		✓	⌘	⌘	⌘	⌘	⌘	⌘	⌘	⌘	⌘	⌘	⌘	⌘	⌘	⌘	⌘	⌘	⌘	⌘	⌘	⌘					
	+	ы	ы	И	g	g		д		Z	Ч	ѓ	с	с		✓		с	с	✓	✓	⌘	⌘	⌘	⌘	⌘	⌘	⌘	⌘	⌘	⌘	⌘	⌘	⌘	⌘	⌘	⌘	⌘	⌘	⌘					
110	+	ы	И	ы	g	g		д		Z	Ч	ѓ	с	с			✓	✓	✓	✓		⌘	⌘	⌘	⌘	⌘	⌘	⌘	⌘	⌘	⌘	⌘	⌘	⌘	⌘	⌘	⌘	⌘	⌘	⌘					
	+	ы	И	И	g	g		д		Z	Ч	с	с	с	✓		✓				✓		⌘	⌘	⌘	⌘	⌘	⌘	⌘	⌘	⌘	⌘	⌘	⌘	⌘	⌘	⌘	⌘	⌘	⌘	⌘				
	+	ы	И	И				д		Z	Ч	с	с	✓	✓							⌘	⌘	⌘	⌘	⌘	⌘	⌘	⌘	⌘	⌘	⌘	⌘	⌘	⌘	⌘	⌘	⌘	⌘	⌘	⌘				
	+	ы	И	И				д		Z	с	с	✓	✓								⌘	⌘	⌘	⌘	⌘	⌘	⌘	⌘	⌘	⌘	⌘	⌘	⌘	⌘	⌘	⌘	⌘	⌘	⌘	⌘				
	⌘	+	ы	ы	g			д		Z	ѓ	с	с	с	с							⌘	⌘	⌘	⌘	⌘	⌘	⌘	⌘	⌘	⌘	⌘	⌘	⌘	⌘	⌘	⌘	⌘	⌘	⌘	⌘				
	⌘	+	ы	ы	g			д		Z	Ч	✓	с	с	✓		с		✓																										
	⌘	+	+	ы	g			д		Z	Ч	с	✓	✓	✓	с	с	✓	с	✓																									
	⌘	+	+	ы	g			д		Z	Ч	с	с	с	с	с	с	с	с	✓	✓																								
	⌘	+	⌘	⌘	g			д		Z	с	с	с	с	с	с	с	с	с	с	✓	✓	✓	✓	✓	✓	✓	✓	✓	✓	✓	✓	✓	✓	✓	✓	✓	✓	✓	✓	✓	✓			
120	⌘	ы	ы	*	g	g		д		Z	с	с	с	с	с	с	с	с	с	с	с	с	с	с	с	с	с	с	с	с	с	с	с	с	с	с	с	с	с	с	с	с	с	с	с



		60			▲		д	д	g		р	р	ь	И	И	ы	ы	ы	↑	+	+	+	+	+	ы	°	
80	k				✓	▲	g		д	g		р	р	ь	И	И	ы	ы	ы	+	+	+	+	+	ы	°	
	k				✓	▲	g			g		р	ф	р	ь	И	И	ы	ы	ы	ы	+	+	+	+	ы	°
			✓	✓	✓	▲	g		g	g		р	ф	р	ь	И	ы	ы	ы	ы	ы	+	+	+	+	ы	°
			✓	✓	✓	▲	g			g	g		ф	р	ь	И	ы	ы	ы	ы	ы	+	ы	+	+	ы	°
		✓	✓	✓	▲	g	g		g	g		ф	р	р	И	с	✓	+	ы	+	+	+	°	+	+	°	°
		✓	с	✓	▲	g			g	g		ф	р	р	И	с	✓	+	+	+	+	°	°	°	+	°	°
		✓	с	✓	▲			g	g		ф	р	р	Ѓ	с	с	+	+	ы	+	+	°	°	°	°	°	°
	✓	с	с	с	▲			g	g		ф	р	р	Ѓ	с	✓	+	ы	ы	+	+	°	°	°	°	°	°
90	✓	с	✓	с	▲			g	g		ф	р	р	Ѓ	с	с	✓	ы	+	+	+	+	°	°	°	°	°
	✓	✓	с	с	▲			g	g		ф	ф	р	Ѓ	с	с	✓	+	+	°	°	°	°	°	°	°	°
	✓	✓	с	с	▲		д	g		д	ф	р	р	Ѓ	Ѓ	с	✓	+	°	°	°	°	°	°	°	°	°
	✓	✓	✓	с	▲		д	g		д	ф	р	р	Ѓ	с	с	✓	+	°	°	°	°	°	°	°	°	°
	✓	✓	✓	с	▲			g		д	ф	р	р	Ѓ	с	✓	°	°	°	°	°	°	°	°	°	°	°
	✓	✓	с	с	▲		д	g		д	ф	ф	р	с	Ѓ	с	°	°	°	°	°	°	°	°	°	°	°
	✓	с	с	с	▲		д	g		д	ф	ф	р	Ѓ	Ѓ	с	✓	°	°	°	°	°	°	°	°	°	°
100	✓	с	с	с	▲			g			ф	р	р	Ѓ	с	✓	°	°	°	°	°	°	°	°	°	°	°
	✓	с	с	с	▲			g			ф	ф	р	с	с	✓	°	°	°	°	°	°	°	°	°	°	°
	✓	✓	с	с	▲			g			ф	р	р	с	✓	✓	°	°	°	°	°	°	°	°	°	°	°
	✓	✓	с	с	▲		д				ф	ф	р	Ѓ	с	✓	✓	°	°	°	°	°	°	°	°	°	°
	✓	✓	с	с	▲		д	д			ф	ф	р	Ѓ	с	с	✓	✓	°	°	°	°	°	°	°	°	°
	✓	✓	✓	с	▲		д	д			ф	ф	р	Ѓ	Ѓ	с	с	✓	✓	°	°	°	°	°	°	°	°
	✓	✓	✓	с	▲		д	д		д	ф	р	р	Ѓ	Ѓ	с	с	✓	✓	°	°	°	°	°	°	°	°
	✓	✓	✓	с	▲			д		д	ф	ф	р	Ѓ	Ѓ	с	с	✓	✓	°	°	°	°	°	°	°	°
	°	✓	с	с	▲		д	д		д	☀	р	р	Ѓ	Ѓ	с	с	✓	✓	°	°	°	°	°	°	°	°
110	☀	✓	с	с	▲		д	д		д	☀	р	р	Ѓ	с	с	✓	с	✓	✓	✓	°	°	°	°	°	°
	Е	✓	с	с	▲		д	д		д	☀	ф	р	Ѓ	с	с	✓	с	✓	✓	°	°	°	°	°	°	°
	І	✓	с	с	▲		д	▲	▲	д	☀	ф	р	с	с	с	с	с	✓	✓	✓	°	°	°	°	°	°
	Н	✓	с	с	▲		д	д	▲	д	☀	ф	р	ю	с	с	с	с	с	✓	с	✓	✓	°	°	°	°
	В	✓	с	с	▲		д	д	▲	д	☀	ф	р	ю	с	с	с	с	с	✓	с	✓	✓	✓	°	°	°
	З	✓	с	с	▲	д	д	д	▲	І	☀	☀	р	ю	с	с	с	с	с	✓	с	✓	✓	°	°	°	°
	З	✓	с	с	▲	д	д	д	▲	І	☀	☀	ф	Ч	ю	с	с	с	с	✓	с	✓	✓	°	°	°	°
	□	✓	с	с	▲	д	д	д	▲	І	☀	☀	ф	Ч	ю	с	с	с	с	✓	с	✓	✓	°	°	°	°
120	□	✓	с	с	▲	д	д	д	▲	І	☀	☀	ф	Ч	ю	с	с	с	с	✓	с	✓	✓	°	°	°	°

90 100 110

80	+	Ы	о	о	*	*	L	L	L	L	L	L	L	L	L	L	L	L	L	q	q	q	q	q	q	q	q	q	q	q				
	Ы	Ы	о	о	*	*	L	L	T	L	X	X	L	L	L	L	L	L	L	L	L	L	L	L	L	L	L	L	L	L	L			
+	Ы	Ы	*	L	L	T	X	X	L	L	»	T	X	X	T	T	4	T	T	L	L	L	L	L	L	L	L	L	L	L	L			
Ы	о	о	L	L	T	T	X	L	L	»	T	X	M	T	L	L	»	4	4	X	T	T	L	L	L	L	6	L	L	6	A			
Ы	о	*	L	L	X	L	L	L	L	»	T	X	T	L	L	»	»	4	4	M	6	T	L	L	L	6	L	L	6	A				
о	о	L	L	T	X	L	L	L	L	»	T	T	X	T	L	»	»	4	M	6	X	q	L	L	L	L	L	L	4	L				
о	*	L	T	T	X	L	L	L	L	»	T	X	M	4	L	»	»	M	M	6	X	q	q	L	L	L	L	L	L	q				
*	*	L	T	X	L	L	L	L	L	»	T	X	M	M	4	L	L	T	M	M	6	X	q	q	L	L	L	L	L	q				
*	L	L	T	X	L	L	L	L	L	»	T	X	M	M	M	q	M	T	T	M	6	X	q	L	L	L	L	L	L	q				
90	L	T	T	4	L	L	L	L	L	»	T	X	6	M	q	q	q	M	T	M	6	X	L	L	L	L	T	q	q	6				
L	T	X	4	L	L	L	L	L	L	»	T	X	6	M	q	q	q	T	T	T	M	6	X	L	L	L	T	q	q	6				
T	L	X	4	L	L	L	L	L	L	»	T	X	6	M	L	q	q	L	4	T	M	M	6	X	T	L	L	T	q	T	6			
L	L	T	X	4	L	L	L	L	L	»	T	T	6	M	L	L	L	L	4	7	A	M	M	6	T	L	L	L	T	X	X			
L	L	T	A	L	L	L	L	L	L	»	T	X	6	M	A	L	L	L	4	4	7	4	A	M	6	X	L	L	T	X	6			
L	T	X	A	L	L	L	L	L	L	T	X	M	A	A	A	L	L	L	4	7	7	4	A	M	6	6	X	L	L	X	X	M		
φ	L	T	A	L	L	L	L	L	L	T	X	6	X	A	4	A	4	4	7	7	4	A	A	M	M	6	X	L	L	X	6	6		
L	T	X	4	L	L	L	L	L	L	T	X	6	M	M	4	4	7	7	7	7	4	A	A	A	M	6	X	L	L	T	X	X		
*	L	T	T	4	L	L	L	L	L	T	X	6	6	M	4	4	7	7	7	4	4	4	A	A	M	6	X	L	L	T	X	X		
L	T	X	4	L	L	L	L	L	L	T	X	X	M	6	4	4	4	7	7	7	4	7	A	A	M	X	T	L	L	L	T	X		
*	L	T	L	q	L	L	L	L	L	T	X	X	6	M	A	4	4	7	7	7	7	7	4	A	M	M	T	L	L	T	X	X		
*	L	L	q	»	»	T	X	6	X	6	M	4	7	7	7	4	4	4	A	M	X	T	L	L	L	L	L	X	X	L	L	L	X	X
L	q	q	q	»	»	T	L	L	L	L	X	X	M	4	7	7	4	A	M	L	L	X	X	L	L	L	L	X	X	L	L	L	X	X
L	q	q	q	»	»	L	L	L	L	L	X	6	M	A	4	M	L	L	L	L	L	L	L	L	L	L	L	L	L	L	L	L	L	
о	L	L	q	q	»	»	L	L	L	L	X	6	M	A	4	M	L	L	L	L	L	L	L	L	L	L	L	L	L	L	L	L	L	
L	T	X	q	q	L	L	L	L	L	L	X	M	M	A	M	L	L	L	L	L	L	L	L	L	L	L	L	L	L	L	L	L	L	
*	L	X	q	4	L	L	L	L	L	L	X	6	M	A	M	L	L	L	L	L	L	L	L	L	L	L	L	L	L	L	L	L	L	
*	L	T	X	4	L	L	L	L	L	L	X	6	M	M	M	L	L	L	L	L	L	L	L	L	L	L	L	L	L	L	L	L	L	
L	L	T	X	4	L	L	L	L	L	L	X	6	6	M	M	L	L	L	L	L	L	L	L	L	L	L	L	L	L	L	L	L	L	
L	L	T	A	L	L	L	L	L	L	L	6	6	6	M	M	M	L	L	L	L	L	L	L	L	L	L	L	L	L	L	L	L	L	
*	L	T	T	A	4	L	L	L	L	L	T	T	6	6	6	X	6	6	M	M	M	M	X	X	T	L	L	L	L	L	L	L	L	
*	L	L	T	T	4	L	L	L	L	L	T	T	X	6	X	6	6	6	6	M	6	6	X	X	L	L	L	L	L	L	L	L	L	
*	*	L	T	L	T	A	L	L	L	L	T	T	X	X	X	6	X	X	6	6	X	X	T	T	L	L	L	L	L	L	L	L	L	
о	*	L	L	L	A	4	L	L	L	L	T	T	X	X	6	X	X	X	X	6	X	T	T	T	L	L	L	L	L	L	L	L	L	
о	о	L	L	T	X	4	L	L	L	L	T	T	T	X	6	6	X	X	6	6	X	6	X	T	L	L	L	L	L	L	L	L	L	
о	о	*	L	L	X	A	4	L	L	L	T	T	X	X	6	6	6	X	6	6	X	6	X	T	L	L	L	L	L	L	L	L	L	
о	о	*	L	L	T	X	4	4	L	L	T	X	X	6	6	6	6	6	6	6	6	X	X	T	T	L	L	L	L	L	L	L	L	
о	*	*	L	X	A	4	L	L	L	L	T	T	6	L	L	L	L	L	L	L	6	6	X	X	T	L	L	L	L	L	L	L	L	
о	*	*	L	T	X	A	4	L	L	L	T	q	L	L	L	L	L	L	L	L	6	X	X	T	L	L	L	L	L	L	L	L	L	
о	*	*	L	T	X	A	4	T	q	L	L	L	L	L	L	L	L	L	L	L	6	X	T	T	L	L	L	L	L	L	L	L	L	
120	L	L	T	X	4	A	q	q	q	L	L	L	L	L	L	L	L	L	L	L	L	L	L	L	L	L	L	L	L	L	L	L	L	

120130140

	q	q	q	■	■	■	■	■	■	■	L	T	L	T	T	L	L	☀	φ	*	○	○	*	☷					C	C		
80	■	■	■	■	■	■	L	L	L	L	T	X	X	X	T	L	L	☀	φ	*	○	*	☷	☷				✓	C			
	L	L	L	6	T	T	T	L	T	X	6	X	■	■	■	■	X	T	L	☀	φ	p	*	○	*				✓			
	L	L	6	A	4	6	T	T	T	X	X	6	X	■	■	■	■	T	L	L	☀	φ	p	*	○	*	☷			✓		
	L	6	A	4	○	4	6	T	X	6	X	X	6	■	■	■	■	T	T	L	☀	p	p	○	*	○		○	✓			
	■	■	4	Ь	○	○	4	X	6	6	6	X	6	X	■	■	■	T	L	L	☀	φ	p	○	○	○	☷	○	✓			
	■	q	q	Ь	○	○	A	6	M	M	M	6	6	6	X	■	■	T	T	L	☀	φ	p	*	○	*			✓			
	q	q	q	Ь	○	Ь	6	M	A	A	M	6	6	6	X	X	■	T	X	T	L	L	☀	φ	*	○	*	*				
	q	q	q	Ь	6	M	M	A	4	4	A	M	M	6	6	X	X	X	T	T	L	L	☀	φ	*	○	*	*				
	q	q	6	6	M	M	A	4	■	■	■	■	4	M	6	M	M	6	X	X	T	T	L	L	☀	φ	*	○	*	○		
90	q	q	6	M	M	A	4	■	■	■	■	A	M	M	M	6	X	T	X	T	L	L	☀	☀	○	○	q	○	*	○		
	q	T	6	6	M	A	4	■	■	■	■	4	A	M	6	6	6	X	T	T	T	L	☀	■	○	q	q	q	○	○		
	T	X	X	M	A	4	■	■	■	■	■	4	A	M	6	6	6	X	T	X	T	L	☀	q	q	q	q	○	φ	○		
	T	X	6	A	A	4	4	■	■	■	4	4	A	M	6	6	6	X	X	T	T	L	☀	q	○	q	q	○	φ	○		
	X	X	M	A	4	4	4	4	■	4	7	4	A	M	6	6	X	X	X	T	L	L	☀	☀	φ	○	φ	φ	○	φ	○	
	X	6	6	M	A	4	7	4	4	7	7	A	M	6	6	6	6	X	X	T	L	L	☀	φ	φ	☀	☀	φ	☀	φ		
	T	X	X	6	A	A	4	7	7	7	A	A	M	6	6	X	X	X	T	T	T	L	☀	φ	☀		☀	☀	φ			
	T	X	X	X	M	A	4	4	7	7	4	A	M	6	6	6	6	X	X	T	L	L	☀	φ					☀			
	T	T	X	M	M	A	A	4	7	4	A	M	6	6	6	6	X	X	T	T	T	L	☀	φ			*		φ			
	T	X	X	X	A	A	A	4	4	4	6	6	6	X	X	6	X	T	T	T	T	L	☀	☀		*	*	*		*		
100	L	X	X	M	A	A	A	A	4	A	6	X	6	X	X	X	X	T	■	L	T	L	☀	☀			*	*	*	○	○	
	X	X	■	X	M	A	A	A	4	M	X	X	■	X	X	T	■	■	■	L	L	L	☀	φ			*	○	*	*	○	○
	X	■	■	■	M	M	A	4	A	M	X	■	■	■	X	T	■	■	■	L	L	L	☀	φ		*	*	○	*	○	○	
	T	■	■	■	■	M	A	A	M	X	■	■	■	■	X	■	■	■	■	L	L	L	☀	φ		*	*	○	○	○		
	■	■	■	■	■	M	A	M	X	■	■	■	■	■	X	■	■	■	■	L	L	L	☀	φ		*	*	○	○			
	■	■	■	■	■	M	A	M	6	■	■	■	■	■	X	■	■	■	■	L	L	L	☀	φ	φ		*	*	○	○		
	■	■	■	■	■	M	M	X	■	■	■	■	■	X	X	X	■	■	■	L	L	L	☀	φ	φ		□	*	*	○		
	X	■	■	■	■	M	M	6	X	■	■	■	■	X	6	X	T	T	L	L	L	☀	φ		*	*	*	○	○			
	T	X	■	■	■	M	M	M	6	X	■	■	■	X	6	X	T	T	T	L	L	L	☀	φ		*	*	*	○			
	T	X	X	6	■	M	M	M	6	6	6	X	X	6	6	X	T	T	L	L	L	☀	φ	φ		*	*	*	○			
110	T	T	T	6	6	M	M	M	M	6	M	6	6	6	X	X	X	T	L	L	L	☀	φ	φ		*	○	○				
	T	X	X	X	6	M	M	M	M	M	M	6	X	T	X	T	T	L	L	☀	☀	φ			*	*	○					
	L	X	X	6	6	6	M	M	M	6	M	6	X	X	X	T	L	T	L	L	☀	☀	φ		*	*	○	○				
	L	L	X	X	6	M	6	M	6	6	6	6	6	T	X	T	T	L	L	L	☀	☀	φ		*	○	○					
	T	X	X	6	6	M	6	6	M	6	6	6	X	X	T	T	L	L	L	☀	☀	φ	φ		*	○	○					
	L	T	X	X	6	6	6	6	6	6	6	6	X	T	X	T	L	L	L	☀	☀	φ			*	*	○				○	
	T	X	X	6	6	6	6	X	6	X	6	X	T	T	L	L	L	L	L	☀	☀	φ	φ		*	*	○	○			○	
	L	X	6	X	6	■	X	6	X	6	X	T	T	L	T	L	■	■	■	☀	☀	φ			*	○	○				○	○
	T	X	X	■	■	■	■	X	6	X	T	X	L	L	L	■	■	■	■	☀	☀	φ		*	*	○	○				*	○
120	X	X	■	■	■	■	■	X	X	T	T	L	L	■	■	■	■	■	■	☀		*	○	○	○				○	○	*	
	X	■	■	■	■	■	■	■	T	T	T	L	L	■	■	■	■	■	■	☀		*	*	○	○				○		*	

	140					150										
	с	с	с		☐	g	g				☐	+	+			
80	✓	с	с		☐	☐	g			g	☐	+	ы			
	✓	✓	с	ч	☐	☐	g			g	☐	+	+			
		✓	г	ч	☐	g	g			g	☐	+	+			
		✓	с	ч	☐	g	g			g	☐	+	+			
	○	✓		ч	☐	g	g		g	g	☐	+	+			
	○	✓	с	ч	☐	☐	g			g	☐	ы	+			
		✓	с	ч	☐	☐	☐		g	g	☐	+	+			
					☐	☐	g	g		g	☐	ы	+			
					☐	☐	☐	g		g	☐	ы	+	+		
90	○				☐	☐	☐	g			☐	ы	+	+		
	*				☐	☐	g	g	g		g	И	ы	+		
	○	*	○		☐	☐	g		g		g	И	ы	+		
	○	φ	○		☐	☐	g		g	g	g	И	ы	+		
	○	φ	○	○		☐	g				g	И	И	+		
	○	φ	○		○	☐	g				g	И	+	+		
	☼	φ		*		☐	g				g	И	+	+		
	☼	φ		*		☐					g	И	+	+		
		☼	*	*		☐				д	g	И	+	+		
		φ	*	○		g				д	g	+	+	+		
			*	○	○	g				д	g	ы	+	+		
100	*		○			g		д	д	д	g	ы	ы	+		
	*	*	○	○	○	g		д	д	g	g	ы	ы	+		
	*	○	○	○	○	g		д		g	g	ы	ы	+		
	○	○			○	g	g		д		g	И	ы	+		
	○				○	g	g		д		g	И	И	+		
	○			○	○	g	g	д			g	И	ы	+		
	○			○	*	g	g	д	д	g	g	И	ы	+		
	○			○	*	g		д		g	g	И	ы	+		
				○	*	g				g	g	ы	ы	+		
				○		g		д			g	ы	+	+		
110				○		g		д	д		g	ы	И	+		
				○	*	g		д	д		g	И	+			
				○	*	g		д	д		g	И	ы	+		
				○	*	g		д	д		д	И	ы	+		
				○	*	g		д	д		д	И	ы	+		
		○	○	○	*	g	д	д	д		д	И	И	+		
		○	○	*		g	д	д	д	д	д	И	+	+		
		*	○	*		ч		д	д		д	д	И	+		
	○	○	*		ч		д		д	д	д	И	ы	+		
120	○		*		ч		д		д	д	д	И	ы	+		

10 20 30

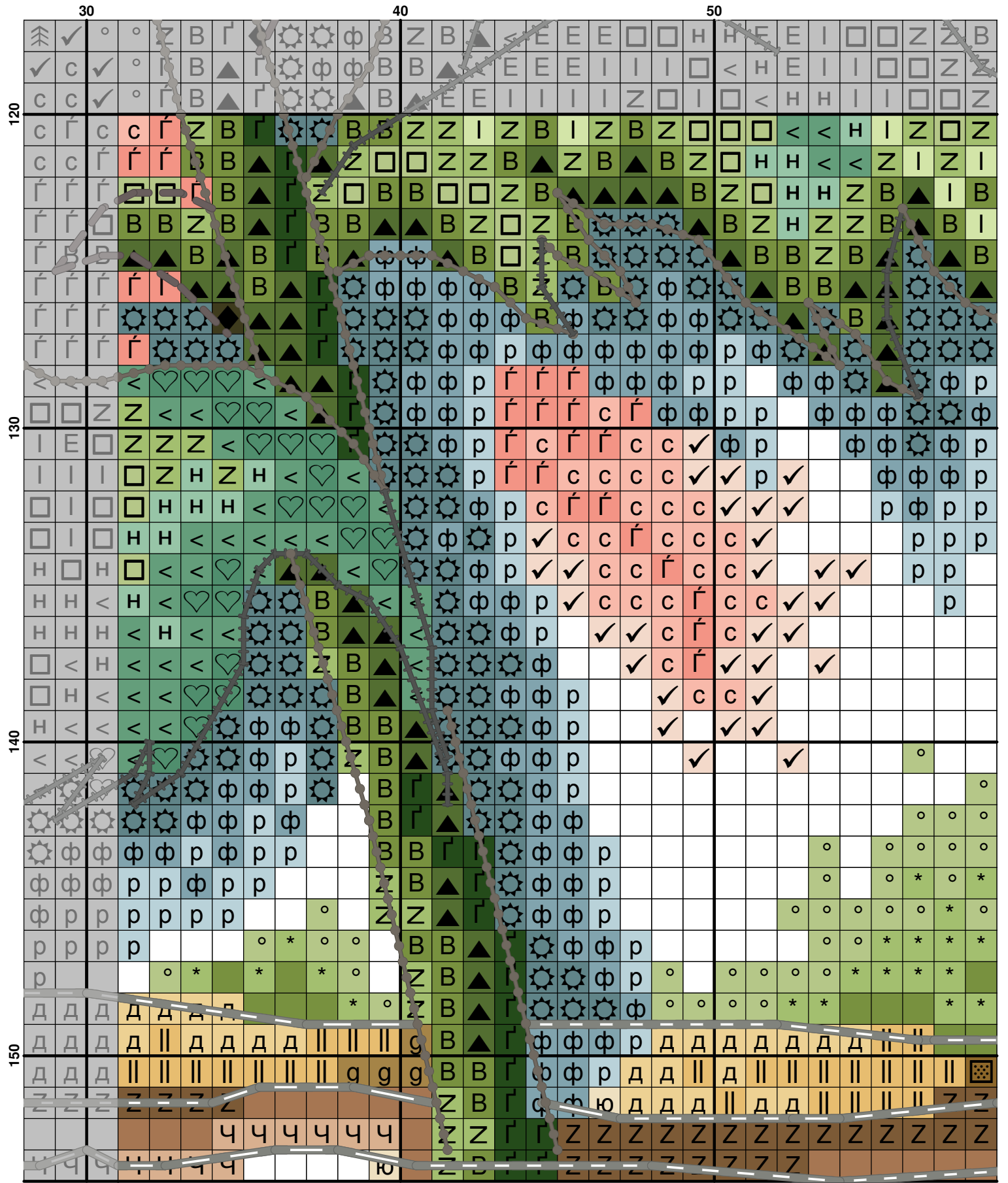
120

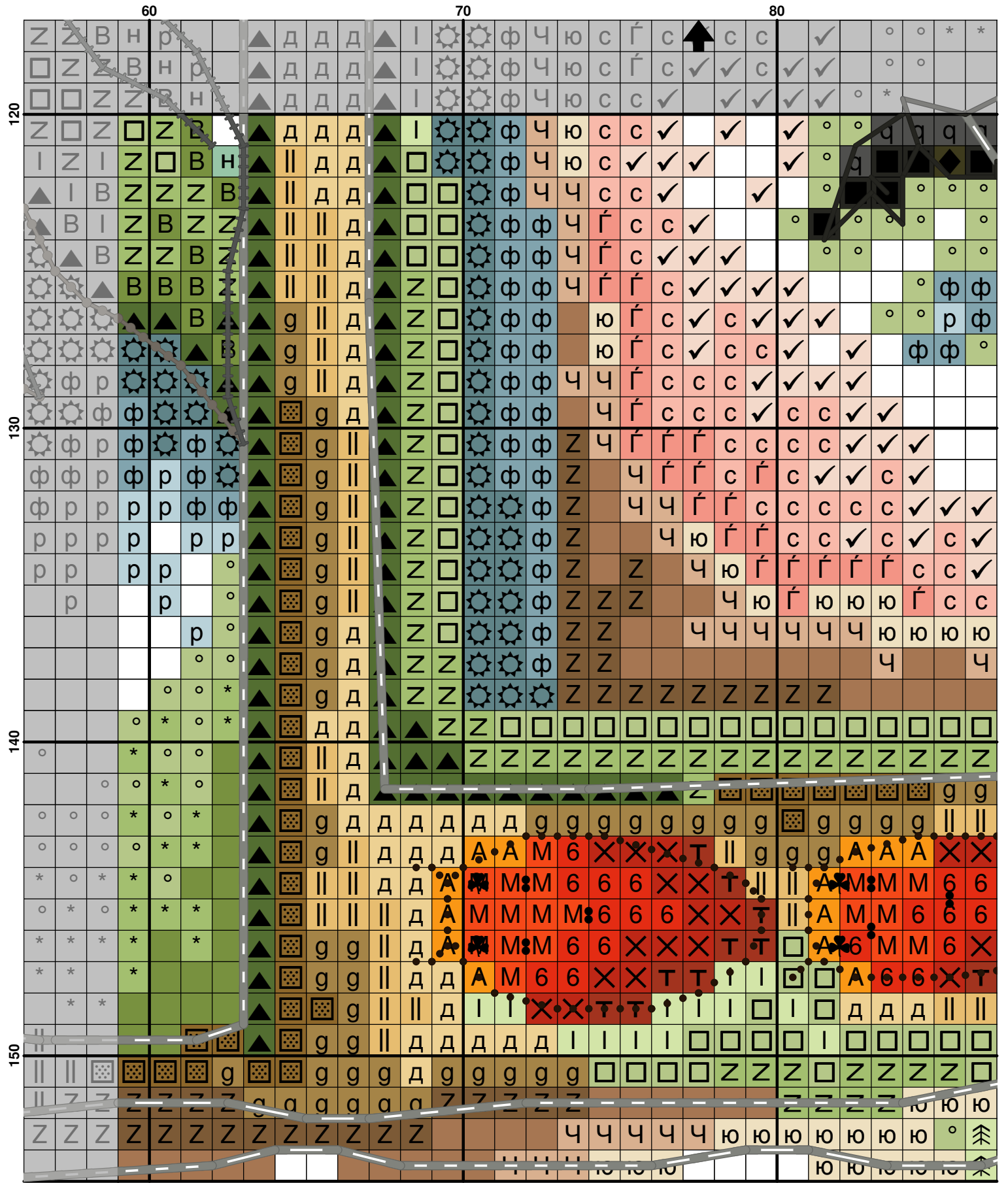
130

140

150

The grid contains various symbols and numbers. The symbols include letters (g, d, z, c, r, k, e, n, u, p, b, i, h, v, f, y, j, l, o, s, t, u, v, w, x, y, z), numbers (10, 20, 30, 120, 130, 140, 150), and various geometric shapes (triangles, squares, circles, hearts, stars, crosses). Paths are drawn through the grid, some solid and some dashed, connecting specific points. The grid is color-coded with various shades of green, yellow, orange, red, and blue.





90 100 110

120

130

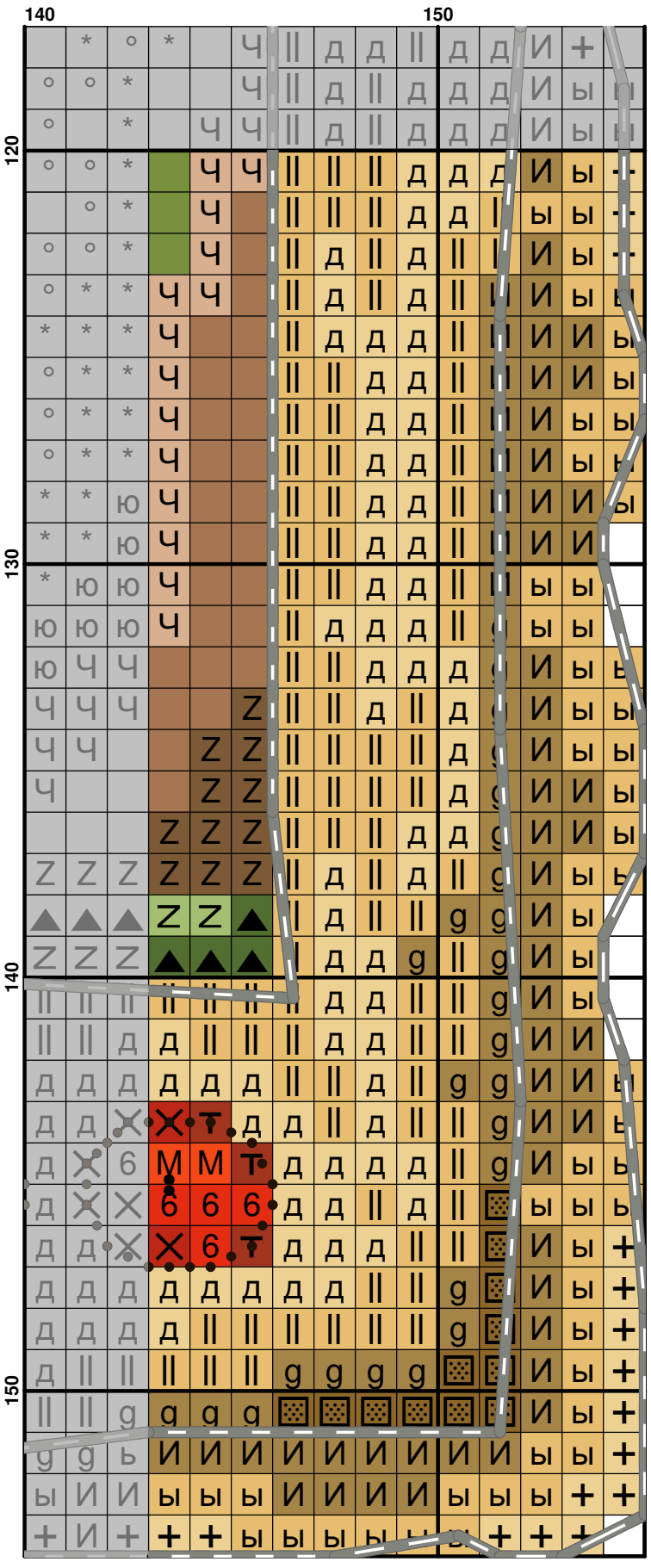
140

150

120 130 140

120 130 140 150

Grid symbols include: T, X, L, 6, q, φ, *, o, p, r, A, M, g, d, h, n, y, +, z, and various geometric shapes like squares and triangles.



Pattern Name: EPX 3638 Ladybird
Company: Fleur le Lis
Fabric: Aida 14, White
 155w X 154h Stitches
Size(s): 14 Count, 28.12w X 27.94h cm
 11 Count, 35.79w X 35.56h cm
 16 Count, 24.61w X 24.45h cm
 18 Count, 21.87w X 21.73h cm

Floss Used for Full Stitches:

Symbol	Strands	Type	Number	Color
	2	Anchor	1	Snow White
	2	Anchor	20	Burgundy Med DK
	2	Anchor	47	Carmines Red
	2	Anchor	235	Charcoal Grey Med
	2	Anchor	259	Loden Green VY LT
	2	Anchor	264	Avocado VY LT
	2	Anchor	265	Avocado LT
	2	Anchor	267	Avocado Med
	2	Anchor	268	Avocado Med DK
	2	Anchor	275	Citrus UL LT
	2	Anchor	300	Citrus LT
	2	Anchor	301	Citrus
	2	Anchor	302	Citrus Med LT
	2	Anchor	311	Tangerine VY LT
	2	Anchor	313	Tangerine LT
	2	Anchor	314	Tangerine Med LT
	2	Anchor	326	Apricot DK
	2	Anchor	332	Blaze LT
	2	Anchor	334	Blaze Med
	2	Anchor	351	Bark Med DK
	2	Anchor	359	Coffee Med
	2	Anchor	382	Fudge DK
	2	Anchor	386	Citrus VY LT
	2	Anchor	401	Grey DK
	2	Anchor	403	Black
	2	Anchor	875	Pine LT
	2	Anchor	876	Pine
	2	Anchor	877	Pine Med
	2	Anchor	925	Tangerine VY DK
	2	Anchor	1037	Sea Blue VY LT
	2	Anchor	1044	Grass Green UL DK
	2	Anchor	9046	Christmas Red

Floss Used for Half Stitches:

Symbol	Strands	Type	Number	Color
	2	Anchor	6	Salmon VY LT

Symbol	Strands	Type	Number	Color
	1	Anchor	6	Salmon VY LT
	2	Anchor	8	Salmon LT
	1	Anchor	8	Salmon LT
	2	Anchor	9	Salmon Med LT
	1	Anchor	9	Salmon Med LT
	2	Anchor	259	Loden Green VY LT
	1	Anchor	259	Loden Green VY LT
	2	Anchor	264	Avocado VY LT
	1	Anchor	264	Avocado VY LT
	2	Anchor	265	Avocado LT
	1	Anchor	265	Avocado LT
	1	Anchor	267	Avocado Med
	2	Anchor	268	Avocado Med DK
	2	Anchor	361	Nutmeg LT
	1	Anchor	361	Nutmeg LT
	2	Anchor	362	Nutmeg Med LT
	1	Anchor	362	Nutmeg Med LT
	2	Anchor	374	Desert Med DK
	1	Anchor	374	Desert Med DK
	2	Anchor	875	Pine LT
	2	Anchor	920	Denim LT
	2	Anchor	921	Denim Med
	1	Anchor	936	Fawn VY DK
	2	Anchor	944	Wheat DK
	1	Anchor	944	Wheat DK
	1	Anchor	1007	Chicory DK
	1	Anchor	1008	Chicory Med
	2	Anchor	1009	Copper VY LT
	2	Anchor	1096	Slate Blue LT

Floss Used for French Knots:

Symbol	Strands	Type	Number	Color
	2	Anchor	1	Snow White
	2	Anchor	326	Apricot DK
	2	Anchor	403	Black

Floss Used for Back Stitches:

Symbol	Strands	Type	Number	Color
	1	Anchor	1	Snow White
	1	Anchor	326	Apricot DK
	1	Anchor	351	Bark Med DK
	1	Anchor	382	Fudge DK
	1	Anchor	398	Grey
	1	Anchor	403	Black
	1	Anchor	875	Pine LT

Usage Summary**Strands Per Skein:** 6**Skein Length:** 795.0 cm

Type	Number	Full	Half	Quarter	Petite	Back (cm)	Str (cm)	Spec (cm)
Anchor 1	1	49	0	0	0	41.9	0.0	0.0
Anchor 6	6	0	79	0	0	0.0	0.0	0.0
Anchor 6	6	0	664	0	0	0.0	0.0	0.0
Anchor 8	8	0	80	0	0	0.0	0.0	0.0
Anchor 8	8	0	468	0	0	0.0	0.0	0.0
Anchor 9	9	0	53	0	0	0.0	0.0	0.0
Anchor 9	9	0	302	0	0	0.0	0.0	0.0
Anchor 20	20	435	0	0	0	0.0	0.0	0.0
Anchor 47	47	574	0	0	0	0.0	0.0	0.0
Anchor 235	235	189	0	0	0	0.0	0.0	0.0
Anchor 259	259	102	191	0	0	0.0	0.0	0.0
Anchor 259	259	0	603	0	0	0.0	0.0	0.0
Anchor 264	264	166	328	0	0	0.0	0.0	0.0
Anchor 264	264	0	1336	0	0	0.0	0.0	0.0
Anchor 265	265	268	254	0	0	0.0	0.0	0.0
Anchor 265	265	0	1042	0	0	0.0	0.0	0.0
Anchor 267	267	249	0	0	0	0.0	0.0	0.0
Anchor 267	267	0	342	0	0	0.0	0.0	0.0
Anchor 268	268	170	256	0	0	0.0	0.0	0.0
Anchor 275	275	311	0	0	0	0.0	0.0	0.0
Anchor 300	300	129	0	0	0	0.0	0.0	0.0
Anchor 301	301	120	0	0	0	0.0	0.0	0.0
Anchor 302	302	165	0	0	0	0.0	0.0	0.0
Anchor 311	311	180	0	0	0	0.0	0.0	0.0
Anchor 313	313	161	0	0	0	0.0	0.0	0.0
Anchor 314	314	329	0	0	0	0.0	0.0	0.0
Anchor 326	326	59	0	0	0	18.2	0.0	0.0
Anchor 332	332	334	0	0	0	0.0	0.0	0.0
Anchor 334	334	448	0	0	0	0.0	0.0	0.0
Anchor 351	351	39	0	0	0	39.1	0.0	0.0
Anchor 359	359	102	0	0	0	0.0	0.0	0.0
Anchor 361	361	0	763	0	0	0.0	0.0	0.0
Anchor 361	361	0	698	0	0	0.0	0.0	0.0
Anchor 362	362	0	911	0	0	0.0	0.0	0.0
Anchor 362	362	0	636	0	0	0.0	0.0	0.0
Anchor 374	374	0	605	0	0	0.0	0.0	0.0
Anchor 374	374	0	474	0	0	0.0	0.0	0.0
Anchor 382	382	4	0	0	0	52.0	0.0	0.0
Anchor 386	386	95	0	0	0	0.0	0.0	0.0
Anchor 398	398	0	0	0	0	164.2	0.0	0.0
Anchor 401	401	475	0	0	0	0.0	0.0	0.0
Anchor 403	403	1036	0	0	0	55.6	0.0	0.0

Type	Number	Full	Half	Quarter	Petite	Back (cm)	Str (cm)	Spec (cm)	
Anchor	875	94	7	0	0	23.2	0.0	0.0	
Anchor	876	143	0	0	0	0.0	0.0	0.0	
Anchor	877	69	0	0	0	0.0	0.0	0.0	
Anchor	920	0	773	0	0	0.0	0.0	0.0	
Anchor	921	0	793	0	0	0.0	0.0	0.0	
Anchor	925	84	0	0	0	0.0	0.0	0.0	
Anchor	936	0	433	0	0	0.0	0.0	0.0	
Anchor	944	0	282	0	0	0.0	0.0	0.0	
Anchor	944	0	164	0	0	0.0	0.0	0.0	
Anchor	1007	0	347	0	0	0.0	0.0	0.0	
Anchor	1008	0	380	0	0	0.0	0.0	0.0	
Anchor	1009	0	242	0	0	0.0	0.0	0.0	
Anchor	1037	73	0	0	0	0.0	0.0	0.0	
Anchor	1044	60	0	0	0	0.0	0.0	0.0	
Anchor	1096	0	368	0	0	0.0	0.0	0.0	
Anchor	9046	562	0	0	0	0.0	0.0	0.0	